

## LASTTABELL

### BÄRARE

Lasttabellen gäller för utrustning / redskap monterade på följande bärare:

Förrådsbeteckning	Förrådsbenämning	Fabrikat, beteckning
M5351-109111	TL10T ME P72 FT/T	Merlo, Panoramic P72.10

### UTRUSTNING / REDSKAP

Lasttabellen gäller för följande utrustning / redskap:

Förrådsbeteckning	Förrådsbenämning	Fabrikat, beteckning
M5518-850020	LYFTGAFFEL 8T	ABL, S011869
- M5518-990059	- GAFFELARMSFÖRLN 2,5 M	ABL, S015328
M5518-850120	LYFTGAFFEL 8T	ABL, S011870
M5518-161010	LASTARM	ABL, S0153280

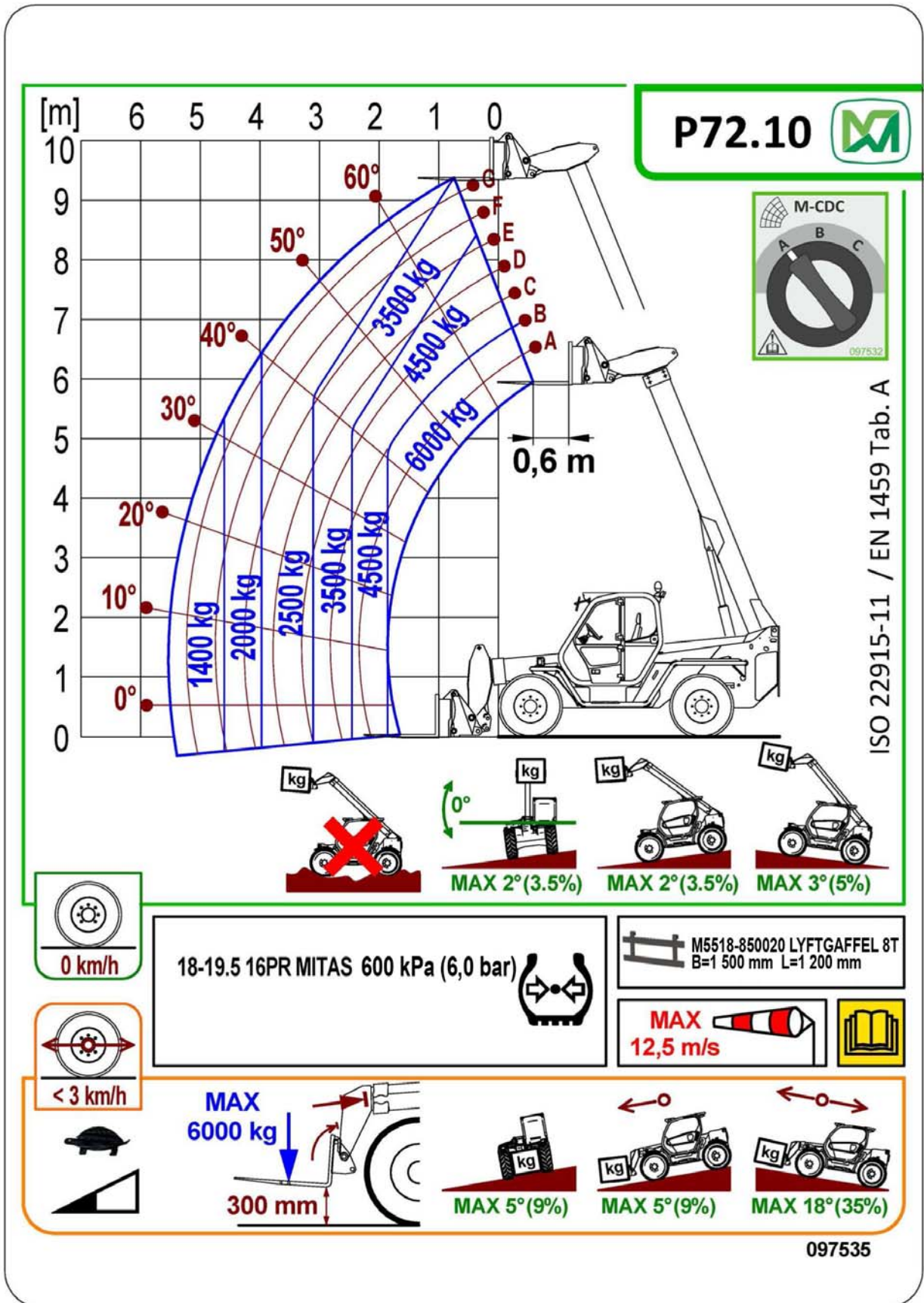
### GENERELLT

Anvisningar för koppling av utrustning / redskap till redskapsfästet och beskrivning av förutsättningar för lastning och lossning, se teleskoplastarens instruktionsbok M7786-041931.

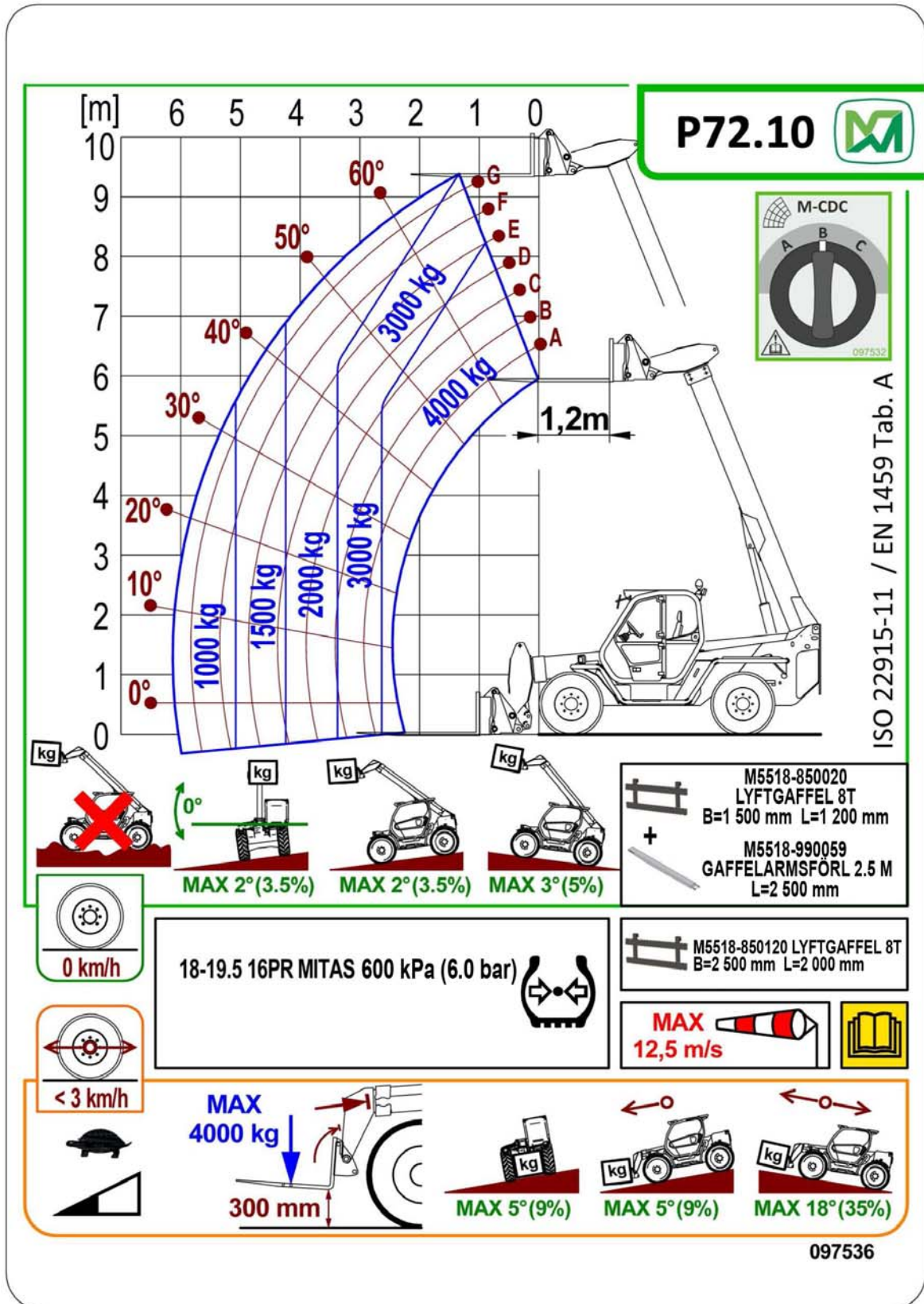
#### Anm

Beskrivning av lastdiagrammets olika delar och instruktioner för läsning av lastdiagrammen, se teleskoplastarens instruktionsbok M7786-041931, avsnitt Lyftgafflar och lastarm, lastdiagram, under Data.

### LASTDIAGRAM FÖR LYFT MED M5518-850020 LYFTGAFFEL 8T

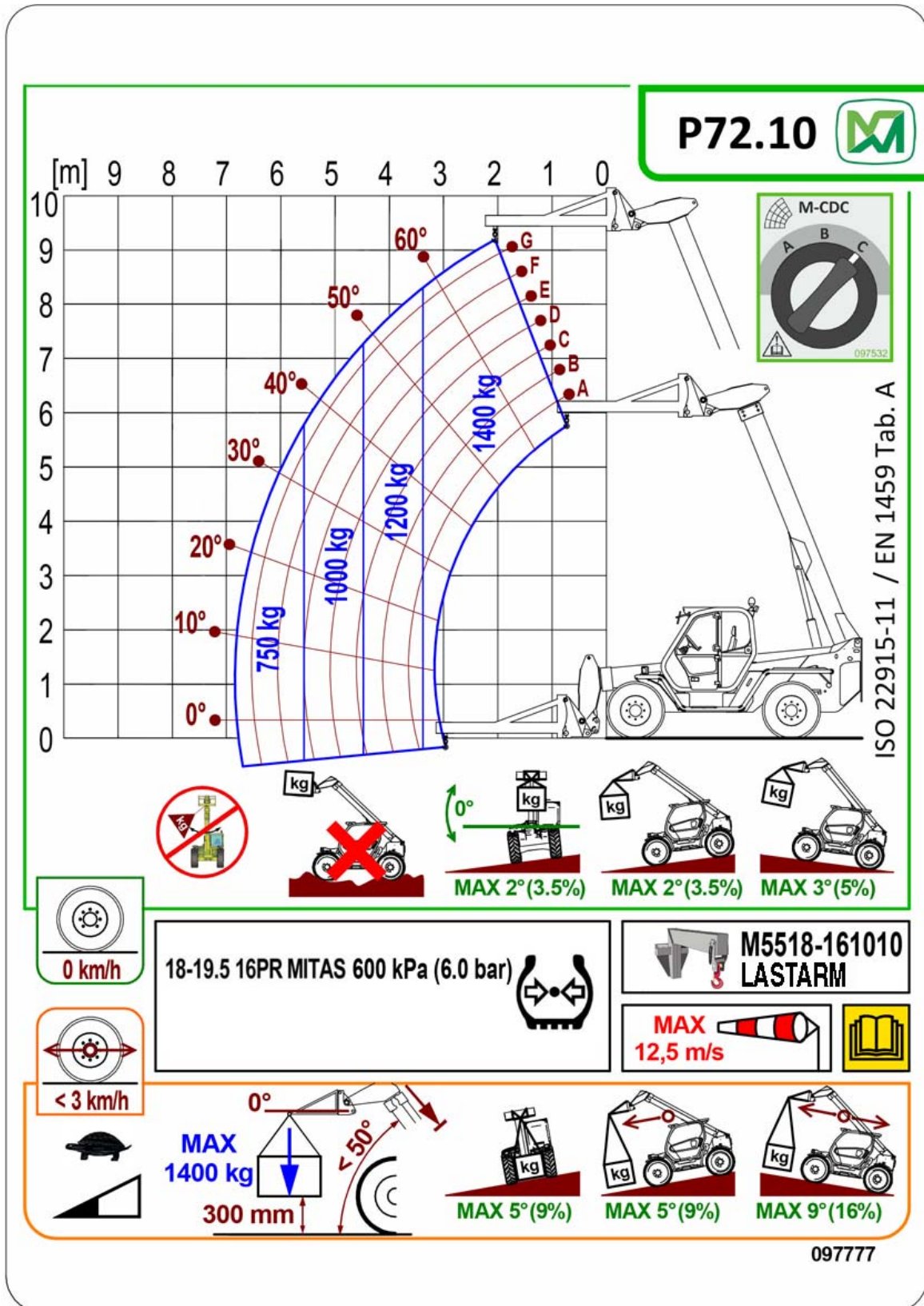


**LASTDIAGRAM FÖR LYFT MED  
 M5518-850120 LYFTGAFFEL 8T  
 M5518-850020 LYFTGAFFEL 8T MED M5518-990059 GAFFELARMSFÖRLN 2.5 M**

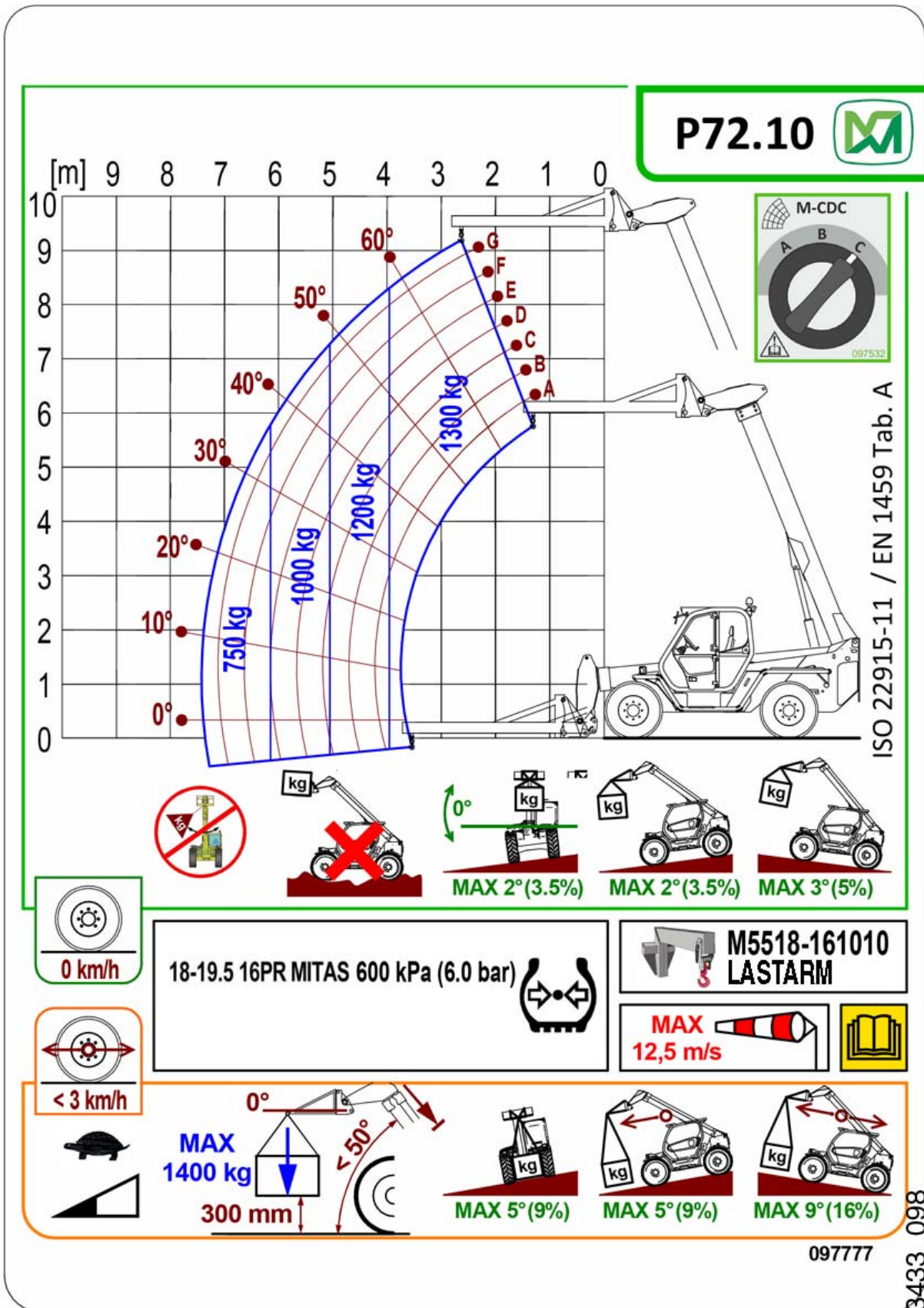


### TRE LASTDIAGRAM FÖR LYFT MED M5518-161010 LASTARM

#### Lastdiagram med lastarmens utskjut i läge A (2 140 mm)



**Lastdiagram med lastarmens utskjut i läge B (2 680 mm)**



**Lastdiagram med lastarmens utskjut i läge C (3 220 mm)**

